

A large white FANUC M-900iA industrial robot arm is the central focus, extending from the left side of the frame. The background shows a complex industrial environment with various metal structures, pipes, and machinery, all rendered in a light, semi-transparent style. The overall image has a clean, modern aesthetic with a focus on industrial technology.

**ALBTECHMA**

**BUILDING  
THE FUTURE  
THROUGH  
INNOVATION.**



## ¿QUIÉNES SOMOS?

### =Misión

Lograr la absoluta satisfacción de nuestros clientes, a través de la generación de productos y servicios que rebasen siempre sus expectativas, mediante el desarrollo del personal, la mejora continua de nuestro nivel tecnológico y la estrecha relación con proveedores de clase mundial; con una expansión sostenida de nuestra participación de mercado, que asegure de manera continua un valor agregado para nuestros accionistas.

### =Visión

Convertirnos en la integradora de tecnología más confiable y sólida de México, generando y conservando alianzas estratégicas que permitan la sustentabilidad a largo plazo de nuestra organización.

### =Puntos de Cultura

Seguridad.  
Productividad.  
Reducción de costos.  
Calidad.  
Servicio.

### =Cronología

1992 GIS | 1995 TECHMATEC | 2008 F.A.S.T.S.C.O. | 2013 ACHERBIS | 2019 ALBATECHMA



**¿PORQUÉ  
NOSOTROS?**

## **=La experiencia de más de 25 años es nuestra fuerza.**

Guiados por el servicio y la innovación, ponemos a tu disposición un experimentado y comprometido equipo de ingenieros, incluyendo alianzas estratégicas, tecnológicas y comerciales con marcas de Estados Unidos, Asia y Europa, a fin de ofrecer soluciones sólidas y garantizadas para cualquier requerimiento de la Industria.

## **=Diseños y metodologías comprobadas y efectivas.**

El expertise alcanzado durante estos años, nos ha permitido comprobar la efectividad de cada uno de los proyectos implementados, por lo que podemos agilizar todas nuestras propuestas técnicas.

## **=Precisión y cuidado en el manejo de materiales.**

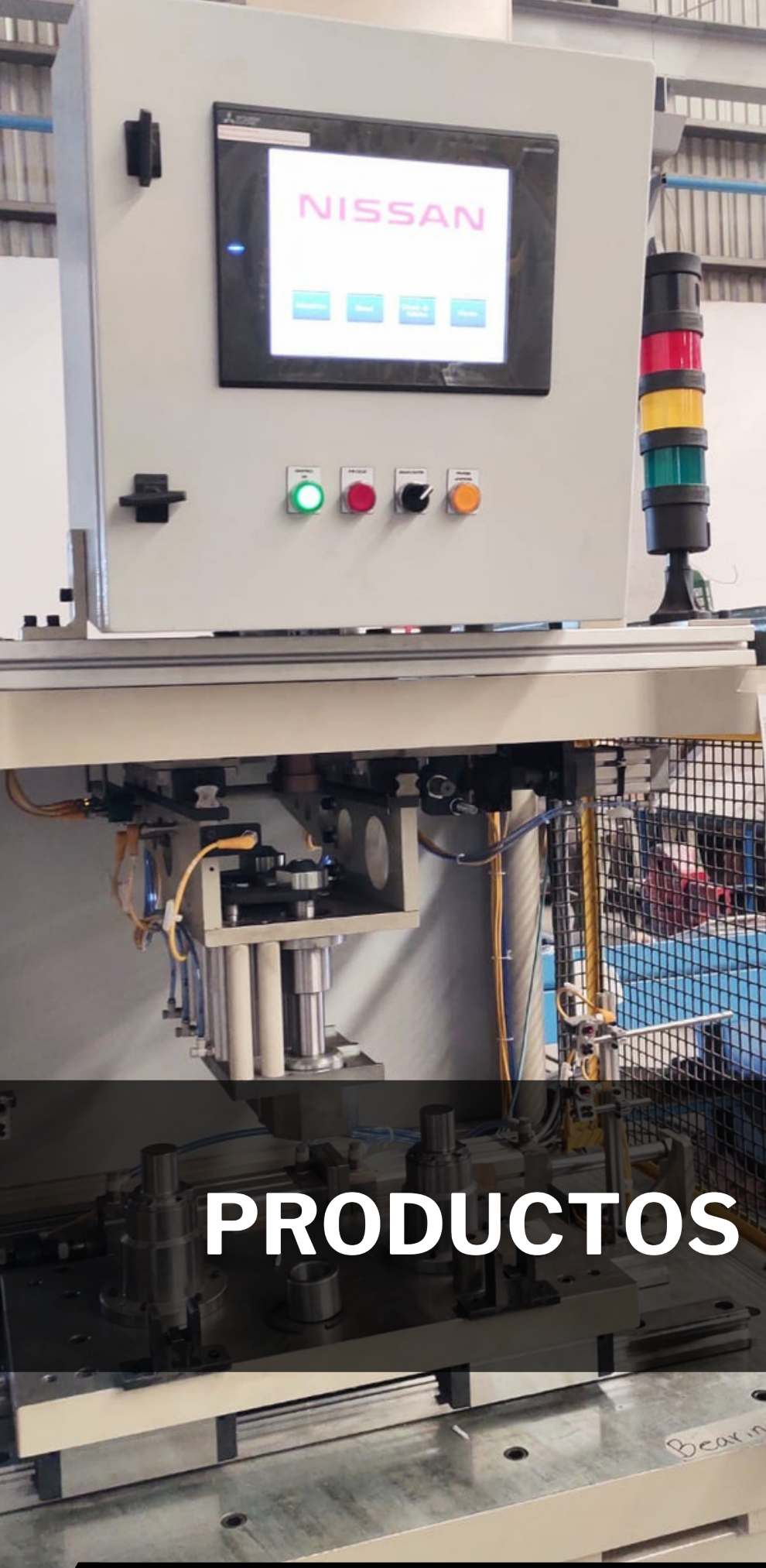
Nuestra cultura de calidad nos exige un control supremo en cada fase del desarrollo de los productos y servicios que ofrecemos, para garantizar una exacta cobertura de tus requerimientos.

## **=Sistemas robustos y resistentes.**

La sólida manufactura de los equipos y dispositivos que desarrollamos, permiten la excelencia operativa y el alto rendimiento.

## **=Alto nivel de adaptabilidad.**

Desarrollamos, modificamos, actualizamos e integramos equipos compatibles con cualquier marca de dispositivos y componentes, sin importar su origen y año de manufactura.



## PRODUCTOS

## PROYECTOS LLAVE EN MANO.

### =Robótica.

ABB, Comau, Fanuc, Mitsubishi, Denso, Nachi, UR, Kuka, IAI, etc.

### =Probadoras de Fugas.

Uson, Ateq, Marposs, Cincinnati, etc.

### =Gages in line.

Control dimensional en línea: Contacto, sin contacto, láser y scanner.

### =Sistemas de visión.

Keyence, Cognex, Wenglor, Omron, etc.

### =Sistemas de marcaje.

SIC, Keyence, Telesis, etc.

### =Mesas y estaciones de ensamble.

### =Prensas.

### = Lavadoras.

### = Elevadores y buffers.

Sistema de almacenaje automático.

### =Maquinado.

Deburring, cubing (face mill), hyper cubing (drill, tapping), finishing.

### =Palletizadores.

Con elevadores, con Gantries o con Robots.

### =Manejo de materiales.

Assembly line, machines tending, palletizer, etc.

- AGV's.

- Gantries y pick and place.

- Grippers neumáticos, hidráulicos y eléctricos.

- Conveyors (gravedad, rodillos, rodillos friccionantes, de cadena, de pallets recirculables, de bandas, de vibración, etc.)

- Prensas hidráulicas y servo prensas.

- Moldeo y prensado.

### =Torque controlado.

Atlas Copco, Ingersoll, DTI, etc.



## SERVICIOS

## AMPLIA CAPACIDAD DE REACCIÓN.

Nuestra madurez corporativa y las estratégicas alianzas de proveeduría, nos acreditan con una alta capacidad de respuesta técnica y humana, para lograr la integración de tecnología de manera confiable y eficiente, con valor agregado y entregas en tiempo récord.

**=Soporte técnico.**

**=Diseño mecánico, eléctrico neumático e hidráulico.**

SolidWorks, E-Plan.

**=Programación de Robots.**

UR, Mitsubishi, Fanuc, ABB, Kuka, Kawasaki, etc.

**=Programación PLC.**

Siemens, AB, Mistubishi, Keyence, Omron, etc.

**=Programación CNC.**

Fanuc, Mitsubishi, Heidenhain, etc.

**=Implementación de Sistema OEE**

(Overall Equipment Effectiveness).

**=Maquila de Corte láser.**

**=Fabricación de componentes.**

Pailería – electrodo, microalambre, acero inoxidable, aluminio, maquinado – hasta 8x2x2 metros, corte láser 4x2 metros con espesores de hasta 40 mm en placas de acero, fresadora CNC desde 1.5x1 mts. en 4 ejes, hasta 2x2x2 mts. en 5 ejes, torno CNC hasta 1.5 mts.

**=Ensamble mecánico, eléctrico, neumático e hidráulico.**

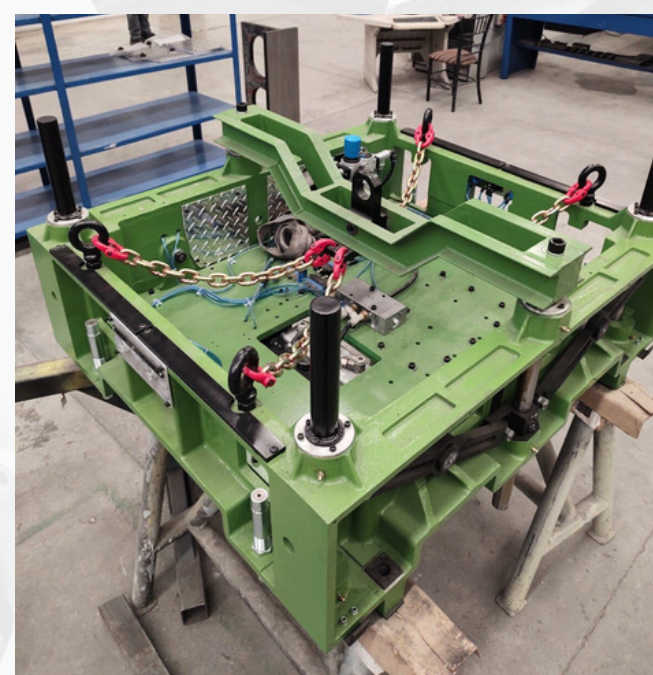
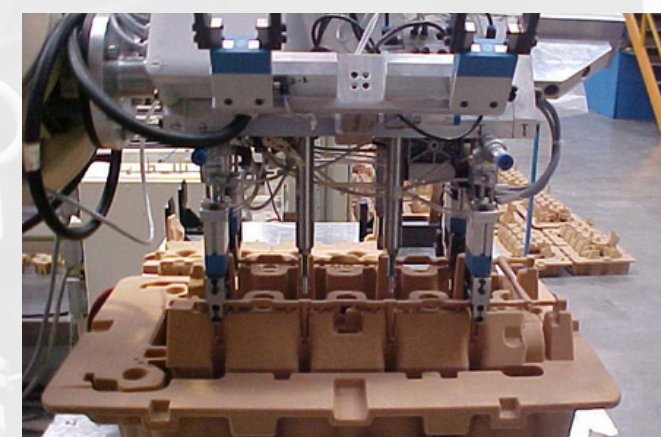
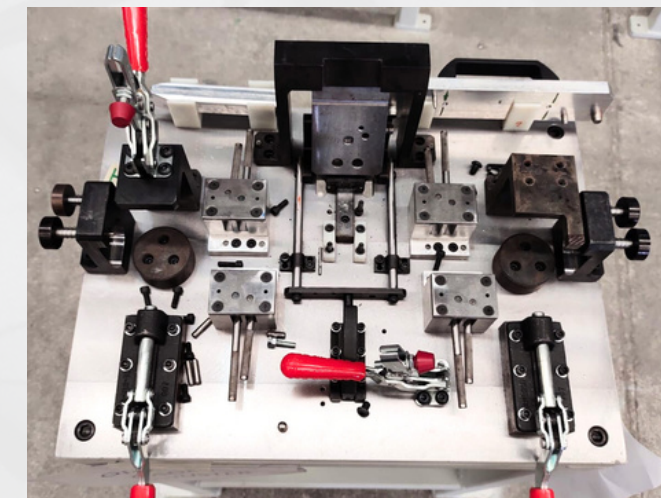
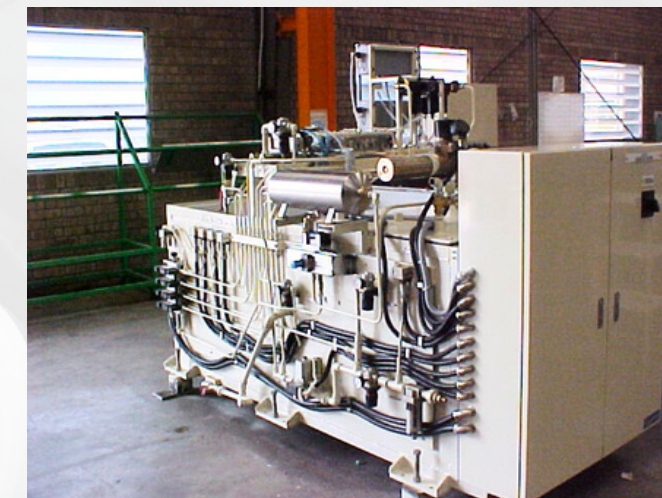
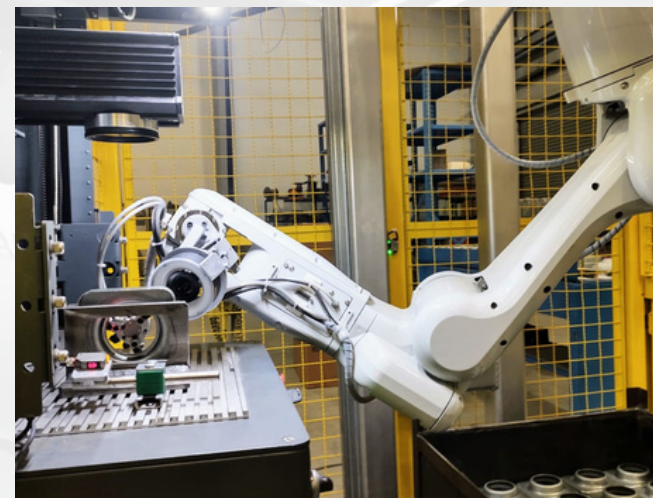
**=Instalación.**

**=Refaccionamiento.**

**=Remanufactura.**



# ALGUNOS PROYECTOS





## CAPACIDAD OPERATIVA



## DESARROLLO DE INGENIERÍA.

### **Diseño:**

Mecánico, eléctrico y programación:  
**28,250 hrs./año.**

### **Fabricación:**

Ingeniería, mantenimiento, calidad, almacén, pailería, maquinado, corte láser 4x2 metros con espesores de hasta 40 mm en placas de acero, fresadora CNC y convencional, torno CNC y convencional, taladros, cortadora, dobladora, rectificadora tangencial y rectificadora de cilindros.  
**97,574 hrs./año.**

### **Ensamble:**

Mecánico, eléctrico, neumático, hidráulico, logística e instalación:  
**43,422 hrs./año.**

### **Administración:**

Dirección, control de proyectos, ventas, finanzas, recursos humanos y vigilancia.



# MANUFACTURA IN HOUSE 360°

- ✓ Taller propio de 4,000 mts2.
- ✓ Equipo y herramienta propios.
- ✓ Control de calidad garantizado.
- ✓ Asistencia técnica post-venta.
- ✓ Alto nivel de disponibilidad y cercanía.







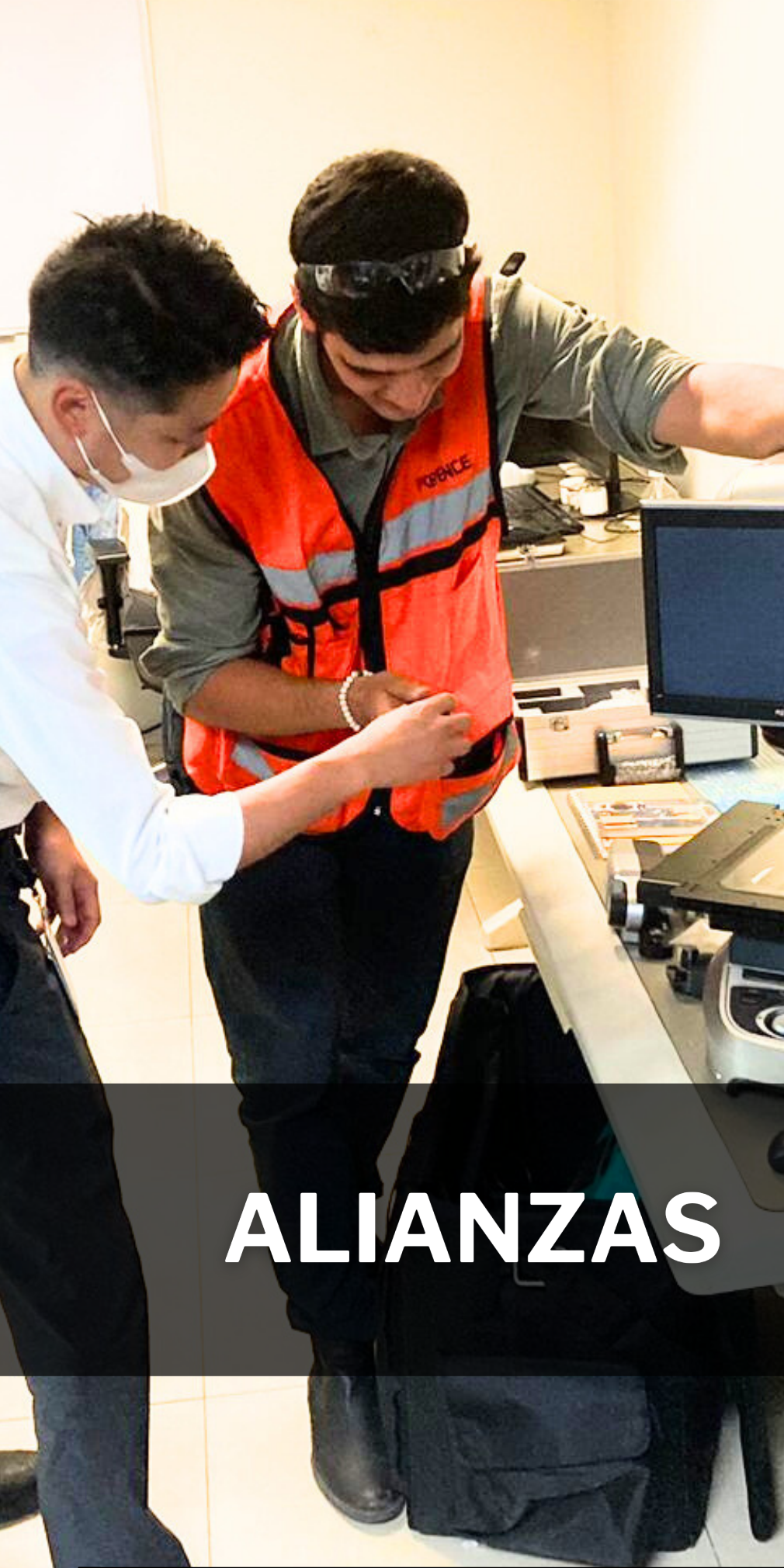
# CLIENTES Y SOCIOS

Algunos clientes que ya confían en nosotros.



Socios estratégicos.





**ALIANZAS**

**Distribuciones y certificaciones.**



**KEYENCE**



**ecovadis**

**En proceso.**

**Allen-Bradley**

**SIEMENS**

**OMRON**

**FESTO**



**Dirección.**  
**Ébano 100, Torremolinos.**  
**Ramos Arizpe, Coahuila.**  
**C.P. 25903.**

**Referencia geográfica.**  
A 3.2 km. del Aeropuerto de Saltillo.  
A 99.6 km. del Aeropuerto de Monterrey.  
A 282 km. de la frontera con EUA.  
A 2 min. de la Zona Industrial de Ramos Arizpe.  
A 5 min. del Parque Santa María.  
A 45 min. de Monterrey  
A 40 min. de Derramadero.

## Corredor T-MEC

**Canadá**

Winnipeg, Manitoba

**EUA**

Chicago, Illinois.

Tulsa, Oklahoma.

Dallas, Texas.

Laredo, Texas.

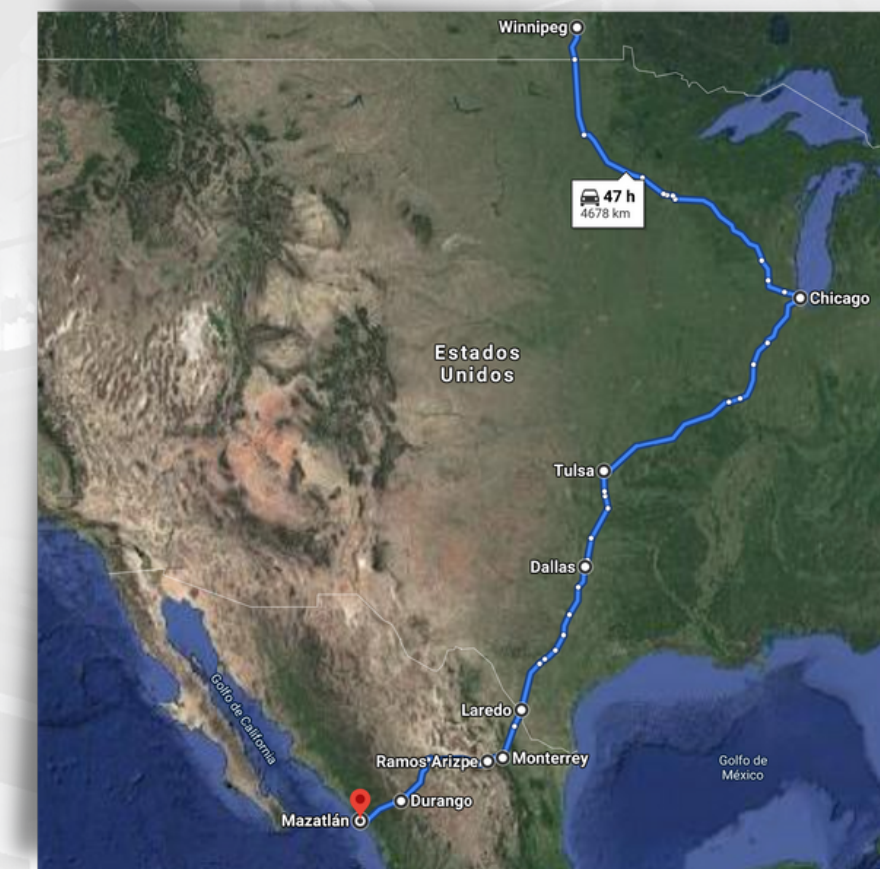
**México**

Monterrey, N.L.

**- Ramos Arizpe, Coahuila.**

Durango, Durango.

Mazatlán, Sinaloa.



**UBICACIÓN  
ESTRATÉGICA**





Solicita una visita de nuestros ingenieros a tu planta o agenda una visita a nuestras instalaciones.

**¡Nos dará mucho gusto apoyarte en tus proyectos con soluciones llave en mano!**

**Visita nuestro sitio web**

[www.albatechma.com](http://www.albatechma.com)

**Teléfono**

844-506-6472

**Correo electrónico**

[clientes@albatechma.com](mailto:clientes@albatechma.com)

**Redes sociales**

@albatechma



**CONTACTO**